

Créé par



Prowebce

Votre CE, notre passion...

Le Mag' 2011 Trophée des CE

7^e édition



Les meilleures actions CE

- ▲ Action fédératrice
- ▲ Innovation du CE
- ▲ Égalité des chances / Action solidaire
- ▲ Meilleure communication
- ▲ Action pour les retraités
- ▲ Aide individuelle au salarié et à sa famille
- ▲ Prix spécial du Jury
- ▲ Interview : Jean AUROUX, parrain du Trophée des CE

**Pas de Loisirs sans Cinéma
Pas de Cinéma sans CinéChèque !**



**CinéChèque, le chèque ciné valable partout en France
1300 cinémas - 900 villes**



Pour commander, rendez-vous sur www.meyclub.com

PROFANE

Suite au succès des 6 éditions précédentes, je suis très heureux de vous présenter le magazine de l'édition 2011 du Trophée des CE.

Depuis sa création, le Trophée des CE récompense et valorise le rôle et les actions des élus et permanents de CE afin de montrer que le CE est une réelle structure économique et sociale qui participe activement au bien-être des salariés et à la réussite de l'entreprise.

En six ans, la motivation de Proweb-CE n'a fait qu'augmenter. À vos côtés au quotidien, nous sommes admiratifs de toutes les actions que vous menez pour vos collègues. C'est donc une grande fierté pour toutes nos équipes d'accompagner chaque jour les comités d'entreprise dans la mise en œuvre de leur politique d'action sociale à travers des outils innovants et performants.

Le rôle et les attributions du comité d'entreprise ne cessent d'évoluer, les salariés sont de plus en plus exigeants et les heures de délégation n'augmentent pas pour autant. Par conséquent il est impératif pour les CE d'innover grâce à des partenaires solides et des idées originales !

C'est un réel plaisir de constater que chaque année la remise des prix se fait dans un cadre très convivial qui favorise grandement le partage de bonnes pratiques. Les actions primées en 2011 sont impressionnantes, notamment celles du prix spécial du Jury, le CE France Telecom DT Ouest, qui traite le sujet du stress au travail de façon très originale.

À travers le Trophée des CE, nous sommes très fiers de permettre aux élus et permanents d'apprendre les uns des autres, d'échanger et d'avancer !

Je remercie chaleureusement notre Jury, les comités d'entreprise candidats, Jean Auroux, notre cher parrain, ainsi que nos partenaires pour leur confiance et leur implication dans cette magnifique aventure.

Félicitations aux lauréats 2011 et longue vie au Trophée des CE !



Patrice THIRY,

PDG fondateur de ProwebCE et créateur du Trophée des CE

Sommaire

- 4** PRÉSENTATION DU TROPHÉE DES CE
- 5** PALMARÈS 2005-2011
- 7** PRÉSENTATION DU JURY 2011
- 8-21** LES ACTIONS PRIMÉES EN 2011
- 22** INTERVIEW DE JEAN AUROUX
- 23** VOUS SOUHAITEZ VOUS INSCRIRE ?
- 24-25** ILS ONT RETENU L'ATTENTION DU JURY
- 26-27** INTERVIEW DU JURY 2011

PRÉSENTATION DU TROPHÉE DES CE



« L'histoire commence en 2005 lorsque Patrice Thiry, jeune PDG d'une entreprise innovante consacrée aux CE, décide de récompenser et valoriser ses clients dont il est si admiratif.

Avec très peu de moyens mais une volonté de fer, il crée le Trophée des CE après avoir fait le constat que le rôle du CE restait méconnu, voire parfois caricaturé.

Aussitôt, un jury indépendant est mis en place, les 1^{ers} dossiers de candidature sont envoyés et Jean Auroux devient parrain de l'évènement. »

Dès la 1^{ère} remise des prix, le Trophée des CE fut un succès car il a pour but de :

- ▲ Mettre en lumière l'implication des élus et permanents de CE
- ▲ Favoriser l'échange et le partage de bonnes pratiques
- ▲ Valoriser et récompenser les actions CE les plus méritantes

Cette année, plus de 1 000 CE déposent leurs dossiers dans les catégories suivantes :

- ▲ Aide individuelle au salarié et à sa famille
- ▲ Action pour les retraités
- ▲ Innovation CE dans le cadre de l'évolution économique, technologique ou sociale de l'entreprise
- ▲ Égalité des chances
- ▲ Action fédératrice (hors arbre de Noël)
- ▲ Meilleure communication
- ▲ Prix spécial du Jury

Palmarès 2010 ①

- ▲ Prix de l'innovation du CE dans le cadre de l'évolution économique, technologique ou sociale de l'entreprise : CE MANBOW
- ▲ Prix de l'action fédératrice (*hors arbre de noël*) : CE SNECMA CORBEIL
- ▲ Prix de l'action pour les retraités : CE COS DE CLICHY
- ▲ Prix de l'égalité des chances : CE SIEGE TOTAL UES AMONT
- ▲ Prix de la meilleure communication ex-aequo : CE ADIXEN VACUUM PRODUCTS – CEPF BNP PARIBAS CE SCHNEIDER ELECTRIC SEEF
- ▲ Prix de l'aide individuelle au salarié et à sa famille : CE LEROY MERLIN SIEGE
- ▲ Prix spécial du jury : CE SIMC SAS

Palmarès 2008 ③

- ▲ Prix de l'innovation du CE dans le cadre de l'évolution économique, technologique ou sociale de l'entreprise : CCE SAD
- ▲ Prix de l'action fédératrice (*hors arbre de noël*) : CE UFI france GESTION
- ▲ Prix de l'action pour les retraités : CE E.P. SCHLUMBERGER
- ▲ Prix de l'égalité des chances : CE UNICEM
- ▲ Prix de la meilleure communication : CE AIR PRECISION
- ▲ Prix de l'aide individuelle au salarié et à sa famille : CE DCNS RUELLE
- ▲ Prix spécial du jury : CE COMPEDIT BEAUREGARD

Palmarès 2006 ⑤

- ▲ Aide individuelle au salarié et à sa famille : CE SADE
- ▲ Parité homme-femme : CE GRAND OPTICAL
- ▲ Gestion des seniors : CE PSA-VALENCIENNES
- ▲ Meilleure organisation : CE SRP IDF REXEL
- ▲ Meilleure communication : CE NORDSON
- ▲ Innovation du CE dans le cadre de l'évolution économique, technologique ou sociale de l'entreprise : CE GRAND HOTEL
- ▲ Action fédératrice (*hors fête de Noël*) : CE PUBLIC SYSTEM
- ▲ Prix spécial du jury : ASSOCIATION AGLAE

Palmarès 2009 ②

- ▲ Prix de l'innovation du CE dans le cadre de l'évolution économique, technologique ou sociale de l'entreprise : CE AIR PRECISION
- ▲ Prix de l'action fédératrice (*hors arbre de noël*) : CE OXBOW
- ▲ Prix de l'action pour les retraités : CE ALCATEL LUCENT
- ▲ Prix de l'égalité des chances : CE UES CFAO SFCE
- ▲ Prix de la meilleure communication : CE VSHA
- ▲ Prix de l'aide individuelle au salarié et à sa famille : CE NOVO NORDISK
- ▲ Prix spécial du jury : CE CHEMINOTS DU NORD-PAS-DE- CALAIS

Palmarès 2007 ④

- ▲ Prix de l'innovation du CE dans le cadre de l'évolution économique, technologique ou sociale de l'entreprise : CE ROYAL MONCEAU
- ▲ Prix de l'action fédératrice (*hors arbre de noël*) : CE OFFICE DU TOURISME ET CONGRES DE NICE
- ▲ Prix de l'action pour les retraités : CE HOTEL MERIDIEN MONTPARNASSE
- ▲ Prix de l'égalité des chances : CE E.P. SCHLUMBERGER
- ▲ Prix de la meilleure communication : CE UFI France PATRIMOINE
- ▲ Prix de l'aide individuelle au salarié et à sa famille : CE PSA VALENCIENNES
- ▲ Prix spécial du jury : CE SEGULA TECHNOLOGIE AUTOMOTIVE

Palmarès 2005 ⑥

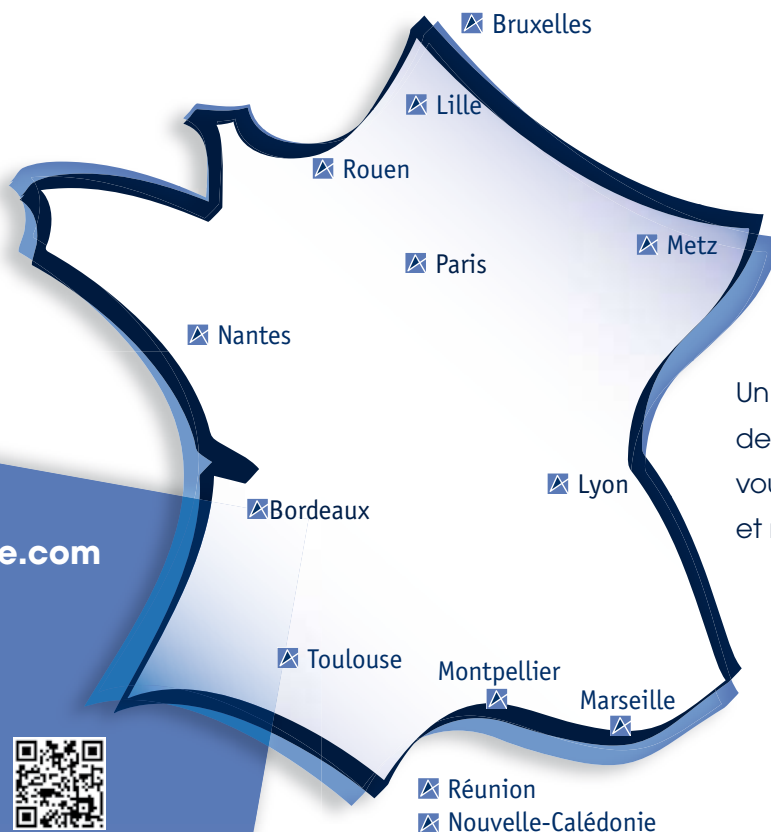
- ▲ Prix de l'innovation en phase critique de l'entreprise : CE MORGAN
- ▲ Prix de la gestion des seniors : CE CARBONE LORRAINE EGC
- ▲ Prix de l'action fédératrice (*hors arbre de Noël*) : CE SENAT
- ▲ Prix de la parité homme femme : CE STGA
- ▲ Prix de l'organisation : CE SNCF-CHEMINOTS DU NORD PAS DE CALAIS
- ▲ Prix de la communication : CE SNECMA
- ▲ Prix de l'aide individuelle au salarié et à sa famille : CE ICADE-EUROGEM
- ▲ Prix spécial du jury ex aequo : CE JP MORGAN (*finance*), CAOS MAIRIE DES ADRETS DE L'ESTEREL

Retrouvez le palmarès 2011 page 21



À VOS CÔTÉS DEPUIS PLUS DE 25 ANS POUR UN ACCOMPAGNEMENT SUR-MESURE

- **Former les représentants du personnel (CE, CHSCT, DP, CEE...)**
- **Conseiller les élus sur leurs droits et les droits des salariés**
- **Agir sur les conditions de travail et de rémunération**
- **Préserver et développer l'emploi**
- **Faire face au changement**
- **Assister le CE pour sa comptabilité**



www.secafi.com
www.auserviceduce.com



contact@secafi.com
Tél. 01 53 62 24 40



Des sociétés du
 GROUPE
ALPHA

ProwebCE a
choisi un Jury
indépendant
composé
d'élus et de
professionnels
pour sélectionner
les actions CE
les plus
méritantes



**Jean-Pierre
MERIAUD**
Secrétaire
du CEPF
BNP Paribas



**André
ZIADÉ**
Directeur associé
CINECHEQUE



**Saléha
BOUCHEMOUA**
1^{ère} Secrétaire adj.
du CEPF BNP Paribas



**Valérie
YGON**
Directeur associé
CINECHEQUE



**Alain
WIENCEK**
Secrétaire du CE
Grand Hôtel



**Salomon
N'DIAYE**
Secrétaire du CE
Chef Express Services



**Sophie
KHALIFA**
Responsable
commerciale
corporate,
CRAZY HORSE
accompagnée de
Caroline
JACOB



**Pierre
WATRELOT**
Directeur des ventes
BtoB, PARC DU
FUTUROSCOPE

La tâche est souvent difficile car il y a chaque année de plus en plus de dossiers dont la qualité est toujours meilleure.

Un grand bravo à notre Jury de choc !



INNOVATION DU CE*

*dans le cadre de l'évolution économique, technologique ou sociale de l'entreprise

INNOVATION

1^{er} PRIX

CE Mazda Automobiles France

↳ Mise en place et maintien d'un CE pour une entreprise de moins de 50 salariés

CE Mazda Automobiles France
Nombre de bénéficiaires : 41

Continuer d'exister pour subvenir aux besoins des bénéficiaires, telle a été est la bataille du CE Mazda.

Il y a cinq ans, l'effectif de l'entreprise est tombé sous la barre des 50 salariés. Bien qu'existant depuis 28 ans, l'existence du CE a tout d'un coup été remise en question. Coup de massue pour les élus qui ont bataillé pour continuer d'exister. Leur motivation : les salariés et leur famille. Avec un contexte économique de crise dans le secteur de l'automobile, l'objectif du CE était de continuer à aider les salariés. Il fallait donc maintenir à tout prix un budget d'activités sociales et culturelles suffisant pour soutenir les salariés.

Le CE a donc su convaincre la direction pour le maintenir en argumentant qu'un CE est toujours utile dans la motivation des salariés, surtout dans des périodes



Joanna Robert et Pierre Perréaut (représentant du CE Mazda Automobiles France)

de crise. Par cette décision, le CE s'est modernisé en créant un site internet qui facilite la gestion et l'animation des salariés en proposant régulièrement des activités ludiques et accessibles. Le CE utilise également ce fabuleux outil de communication pour mettre en ligne les

réductions de son partenaire Meyclub, augmentant ainsi fortement le pouvoir d'achat des salariés.

Même s'il négocie son existence chaque année, le CE se réjouit que sa direction comprenne l'intérêt d'un comité d'entreprise pour les salariés.

LE MOT DU CE

« Lors de la cérémonie de remise des Trophées nous avons noté plusieurs idées intéressantes : organiser des rencontres entre les retraités et les actifs de l'entreprise pour partager leurs expériences et leurs souvenirs et développer l'aide individuelle à la famille. Un autre CE a, par exemple, distribué à des salariés des détecteurs de fumées à installer chez eux en lien avec la réglementation sur la sécurité dans les lieux privés et publics. Mettre en place un ou deux défibrillateurs dans nos locaux serait une idée à envisager ».

2^e PRIX

CE EADS France

▸ Dans un contexte de prise de conscience accrue de la population face à la protection environnementale, le CE EADS France a décidé de mettre en place une commission « Développement Durable »

CE EADS France

Nombre de bénéficiaires : 600

Avec pour mission d'œuvrer pour un progrès économique et social tout en préservant la planète, le CE EADS France a intégré la notion de développement durable à son programme global de fonctionnement. Le CE a ainsi mis en place une commission spéciale en février 2011. Cette commission vit grâce au CE et au volontariat des salariés de l'entreprise.

Le « livre vert » est l'engagement des élus du CE pour l'application du concept de développement durable. Il souhaite l'intégrer dans toutes ses démarches et son fonctionnement. Sa mise en application participera à motiver les salariés qui souhaitent qu'EADS France avance plus vite et plus loin vers le développement durable.



Christine Taland (Chargée de Clientèle ProwebCE) et Daniel Castaing (Trésorier du CE EADS France)





ACTION FÉDÉRATRICE (Hors arbre de Noël)

1^{er} PRIX

CE Casino Municipal d'Aix-en-Provence

▾ Des journées conviviales à l'organisation minutieuse

LE + DU CE...

Les salariés participent activement aux réflexions sur les activités. Ils ont plaisir à se retrouver dans une ambiance détendue et ludique.



Serge Piccone (Secrétaire du CE Casino Municipal d'Aix en Provence), André Ziadé et Valérie Ygon (Membres du Jury et Directeurs Associés Cinéchèques)

CE Casino Municipal d'Aix-en-Provence.
Nombre de bénéficiaires : 350

Le CE Casino Municipal d'Aix-en-Provence relève le défi de rassembler des salariés aux horaires différents autour de diverses activités. Il tient à cœur aux membres du CE de créer une cohésion entre ses salariés loin des codes hiérarchiques. Le CE propose régulièrement via son site internet et les tableaux d'affichage des moments conviviaux tels que des initiations sportives, des barbecues, journées dans des parcs de loisirs, ou initiations à l'œnologie accessibles à tous.

UNE JOURNÉE LOTO ANIMÉE

Cela fait maintenant 3 ans que le CE Casino Municipal d'Aix-en-Provence fait profiter ses salariés et leur famille d'un loto gratuit avec de nombreux lots à gagner. La direction participe et offre même un voyage pour deux à Las Vegas ! L'après midi s'est déroulée dans une ambiance conviviale et détendue. Chaque membre du CE était fidèle à son poste pour veiller au bon déroulement de la journée. Les invités ont pu flâner dans les allées du « marché du CE » organisé pour l'occasion, leur

permettant ainsi de découvrir des produits régionaux, des bijoux, des parfums, ou des accessoires. Avec un budget de 1800 euros, le CE Casino Municipal d'Aix-en-Provence a réussi le pari de réunir 200 personnes qui sont toutes reparties avec le sourire.



2^e PRIX

CE Gys

Organisation d'un repas autour de la galette des rois, rencontre avec le nouveau CE

CE Gys

Nombre de bénéficiaires : 320

BIENVENUE AU NOUVEAU CE !

Afin de se présenter aux bénéficiaires, les nouveaux membres du comité d'entreprise ont organisé un repas convivial autour de la galette des rois, malgré une vraie contrainte budgétaire...

Pour organiser ce repas, le CE a fait appel à des commerçants et des artisans de proximité. Ils ont ainsi pu négocier les prix tout en proposant des mets de qualité.

Cet évènement, placé sous le signe de la convivialité et de la bonne humeur, a réuni 140 personnes. Le CE se félicite que chaque service de l'entreprise soit représenté.

La victoire du CE : avoir réussi à créer des liens solides entre les élus, les salariés, mais aussi la direction.



Patrice Aubry (Secrétaire du CE Gys) et Monsieur Le Teuff (élu du CE Gys)

PLEINS DE BELLES RAISONS DE SE RÉUNIR ...

Après le succès de cette première initiative, le CE a renouvelé l'invitation à l'occasion de l'arrivée de l'été !

Pendant le repas, chaque bénéficiaire s'est vu remettre un bon d'achats d'une valeur de 30€.





MEILLEURE COMMUNICATION

1^{er} PRIX

CE Egis Route

▲ Une newsletter qui a du succès

CE Egis Route
Nombre de bénéficiaires : 360

LA NEWSLETTER, NOUVELLE STAR DU CE !

Le CE a mis en place une newsletter hebdomadaire afin de créer un vrai relais national entre le comité d'entreprise et les salariés. Les salariés y retrouvent toutes les infos utiles au fil de l'actualité du CE.

L'objectif de cette newsletter est d'informer les salariés de façon régulière sur tous les sujets importants. Véritable rendez-vous web, la newsletter est attendue chaque semaine par les salariés. Les sujets traités sont variés : manifestations culturelles, sociale ou sportives, subventions, aides, voyages, sensibilisation au don du sang/organes, actions à caractère humanitaires...

La newsletter offre à chacun une vue d'ensemble sur les événements proposés par le CE, mais aussi sur l'actualité culturelle de leur région. Les salariés apprécient cette newsletter qui leur suggère



Ammara Hamra, Odile Raffi (élues du CE Egis Route) et Pierre Watrelot (Membre du Jury et Directeur des ventes BtoB, Parc du Futuroscope)

des sorties agréables, originales, qu'elles soient subventionnées ou non.

Dans un souci de corrélation avec la démarche de développement durable mise en place dans l'entreprise, la newsletter

économise le papier, et chaque employé est sûr de la recevoir par mail (pas de perte d'information).

Aussi elle comprend le message : « Adoptez l'éco-attitude. N'imprimez ce document que si c'est nécessaire ».

Avec la newsletter, on propose et CHACUN DISPOSE !

Le Trophée des CE vu par Katia Abad, membre du CE et auteur du dossier...

« J'ai trouvé l'idée bonne et valorisante. Le Trophée des CE met en lumière les bénévoles qui s'investissent pour les autres »

2^e PRIX

CE Société du Canal de Provence

▲ Une communication moderne, complète et réussie

CE Société du Canal de Provence
Nombre de bénéficiaires : 480

Conscient de la difficulté de rester en contact avec le plus grand nombre de bénéficiaires, le CE Société du Canal de Provence a mis en place une communication globale, dynamique et interactive.

UN SITE INTERNET CE CONVIVIAL ET PRATIQUE

Le CE Société du Canal de Provence a mis en place un site Internet afin de faciliter la gestion de la communication. Les informations sont régulièrement mises à jour par une partie des élus (événements, prestations, informations, planning hebdo des menus du restaurant d'entreprise...).

Le site a également pour fonction de permettre aux salariés de s'inscrire en ligne à diverses activités : planning des 11 logements de vacances, prêt de matériel de bricolage, du fourgon, Chèques Emplois Services Universels, commande de tickets de cinéma...

Des forums permettent l'expression des salariés car il est normal que la communication ne soit pas unilatérale. Des sondages sont d'ailleurs organisés en ligne afin d'évaluer les attentes des salariés et créer une dynamique d'échange.

LE DÉCAPSULEUR (journal interne numérique)

Ce journal interne indépendant offre aux salariés une tribune d'expression libre. Il est rédigé et édité par les salariés membres d'une association. Le CE apporte une aide



Guillaume Bruvier (membre de la commission « Communication et site Internet ») et Eric Estienne (animateur de la commission « Communication et site Internet »)

financière et publie dans le magazine. La publication de ce média est très attendue par les salariés.

UNE NEWSLETTER HEBDOMADAIRE

Chaque vendredi, une newsletter est envoyée sur les boîtes professionnelles des salariés, décrivant toutes les actualités du moment. Les liens hypertextes mis en place dans le contenu de la newsletter permettent de renvoyer sur le site du CE, générant un trafic régulier et plus fréquent sur le site.

IRREMPLAÇABLES AFFICHES

Pour autant, le CE Société du Canal de Provence ne néglige pas l'affichage, moyen de communication utile et efficace : des informations sont régulièrement affichées dans les différents services et en salle de réunion CE.

Et aussi :

Le CE utilise tous les moyens pour communiquer : set de tables et présentoirs sur les tables du restaurant d'entreprise, vidéos, discours pendant le pot de fin d'année...

LES COURRIERS PERSONNALISÉS

Ils sont utilisés pour sensibiliser tous les salariés car ils permettent d'envoyer des formulaires d'inscriptions individuels avec coupon réponse, pour la soirée annuelle du CE ou pour les cadeaux de Noël des enfants des salariés. Grâce à eux, le CE peut également garder contact avec les retraités de l'entreprise.

Parce que le contact humain est irremplaçable :

- ▲ Permanence physique au CE : une salarié du CE est présente pour toujours plus de réactivité.
- ▲ Déplacement sur les différents sites de l'entreprise : visite permettant de communiquer et d'échanger avec les salariés.
- ▲ Réunion d'accueil des nouveaux embauchés : afin de faciliter l'intégration des nouveaux arrivants.



AIDE INDIVIDUELLE AU SALARIÉ ET À SA FAMILLE

1^{er} PRIX

CE Val Touraine Habitat

▲ Un cadeau utile apprécié de tous



Sophie Khalifa (Membre du jury et Responsable Commerciale Corporate CRAZY HORSE), Sylvaine Marchand (Trésorière du CE Val Touraine Habitat), Christophe Hermes (Secrétaire du CE Val Touraine Habitat) et Caroline Jacob (Commerciale CRAZY HORSE)

CE Val Touraine Habitat
Nombre de bénéficiaires : 370

À la fin de l'année, le CE offrait traditionnellement quelques petits cadeaux avec sa carte de vœux : agendas gastronomiques, draps de bain et Chèque Lire.

En 2011, le CE a brusquement pris la décision d'offrir un cadeau utile pour les vœux 2011...

Suite un accident mortel survenu dans l'un de ses appartements locatifs, le CE a

choisi de ne pas attendre la loi de 2015 sur l'obligation de s'équiper d'un détecteur de fumée et a immédiatement réagi en en offrant un à chaque salarié.

L'objectif est de protéger les salariés et leur famille en sécurisant leur habitation.

Les réactions positives n'ont pas tardé à affluer, les salariés ont été très réceptifs à cette opération : « Nous voulions en acheter un », « cadeau très utile », « il fallait y penser »...

Et ensuite...

Les détecteurs supplémentaires ont été proposés à la vente aux salariés à prix coûtant, la totalité a été vendue en 3 jours.

Les coordonnées des fournisseurs ont été fournies aux différents services de construction de l'entreprise.

2^e PRIX

CE FMC Automobiles

▲ L'amélioration du pouvoir d'achat est au cœur des priorités du CE

CE FMC AUTOMOBILES

Nombre de bénéficiaires : 260

Soucieux de l'équilibre entre la vie professionnelle et la vie de famille de leurs salariés, le CE FMC Automobiles leur permet d'accéder à des activités culturelles, sportives ou ludiques. Le CE améliore significativement le pouvoir d'achat de ses bénéficiaires en subventionnant un maximum d'activités du quotidien.

Les différentes actions menées sont basées sur le respect des choix individuels de chaque salarié et se traduisent par des services rendus ou des aides financières : renseignements, subventions, mise en place d'une mutuelle et participation active des représentants au conseil de surveillance.

Outre les aides financières collectives, le CE répond à des demandes de prêts ou de secours qu'ils étudient et adaptent avec soin selon la gravité et les circonstances de chaque histoire.

En plus de la dynamique entraînée par les élus titulaires du CE, deux apprenties ont été embauchées pour permettre l'ouverture du bureau sur des plages horaires plus importantes et une permanence téléphonique plus efficace.

La mise en place d'un site Internet dédié au comité d'entreprise a été vivement appréciée par les salariés (surtout les



Laura Petit et Pierre Picard (Secrétaire du CE FMC Automobiles)

itinérants) qui peuvent consulter les informations et passer commande quand ils le souhaitent avec leur famille. Le CE devient ainsi disponible 24h/24 et 7j/7 !

Ainsi, tous les salariés de l'entreprise sont en mesure de bénéficier des services du CE. De l'employé au PDG, chacun bénéficie d'une aide morale, juridique et/ou financière. La preuve en est dans les bilans : presque tous les salariés de la société ont eu recours à l'aide du CE quel qu'en soit la nature.

À l'avenir...

L'écoute des salariés restant primordiale, le CE souhaite, dans le futur, répondre à la demande croissante sur les spectacles. L'accent sera donc mis sur la communication autour des propositions de spectacle reçus tout en cherchant de nouvelles idées !





ÉGALITÉ DES CHANCES ACTION SOLIDAIRE

1^{er} PRIX

CE Banque de France Nord-Pas-de-Calais

◀ Des élus au grand cœur qui dynamisent un CE solidaire

CE Banque de France Nord-Pas-de-Calais
Nombre de bénéficiaires : 480

Le CE cherche constamment à rappeler les valeurs de la solidarité à ses bénéficiaires, notamment à travers son site Internet (rubrique « action solidaire »). Le CE soutient d'ailleurs plusieurs associations. Il mène également de nombreuses actions solidaires sur le terrain : sensibilisation des salariés sur les espèces animales menacées, collecte de piles usagées, récupération de téléphones portables au profit de la Ligue Contre le Cancer, etc.

la biodiversité et la préservation de l'environnement, c'est ce qui a séduit le CE.

Cette action a permis de mobiliser plus de salariés et de renforcer le lien social entre eux. Grâce au Comité d'Etablissement, les salariés Banque de France Nord Pas-de-Calais ont pu mesurer la situation de détresse de l'environnement et agir concrètement pour la planète.



Philippe D'Artois (Secrétaire délégué au CE Banque de France Nord-Pas-de-Calais) et Jean Auroux (Parrain du Trophée des CE)

L'action présentée au Trophée des CE est la mise en place du chèque reforestation. Pour mener à bien cette opération et sensibiliser ses collaborateurs à plus grande échelle, le comité d'établissement s'est associé à la campagne « Plantons la planète ». L'idée étant de s'adresser également aux enfants des salariés en leur offrant un « chèque reforestation » qui, une fois validé, permet la plantation d'un arbre sur une parcelle de terrain au Sénégal dédiée à la Banque de France. Une parcelle de 2 600 arbres permet de faire vivre 10 familles. Ce geste solidaire favorise également la reconstitution de



Philippe D'ARTOIS,
secrétaire délégué au CE
Banque de France
Nord-Pas-de-Calais

Quelle suite avez-vous donné à l'action récompensée ?

Nous allons déjà commencer par communiquer aux agents sur le Trophée que nous avons gagné ! Le projet ne s'arrête pas là, il y a encore 2 étapes : le concours de dessin pour les enfants du personnel « Dessine-moi le sapin de Noël de tes rêves » ainsi qu'une incitation pour tout le personnel à aller planter des arbres sur notre parcelle au Sénégal (1 arbre planté coûte 1,50 euros). Enfin, d'autres projets sont à l'étude comme l'organisation d'une journée sur la parentalité en entreprise (qui fait suite à la signature de l'accord d'entreprise sur l'égalité professionnelle.)

Mais je ne peux pas tout vous dire... je garde les idées pour le Trophée 2012 !! »



2^e PRIX

CE Val Touraine Habitat

▲ Un coup de pouce pour Madagascar !

CE Val Touraine Habitat

Nombre de bénéficiaires : 370

Le CE aide activement des enfants malgaches dans le besoin par l'intermédiaire des salariés de l'entreprise.

Cette solidarité a commencé par la vente de gâteaux aux salariés et à leurs proches.

UNE ACTION RÉUSSIE

Grand succès : 188 boîtes ont été vendues dès la première commande, le CE organise désormais des commandes mensuelles.

Fort de ce succès, et toujours en quête de solidarité, le CE poursuit ses projets :

▲ Les salariés effectuent du parrainage scolaire, aujourd'hui 9 salariés ont un filleul.

Le CE effectue des collectes dans l'entreprise (vélos, matériel de jardinage, livres, fournitures scolaires, matériel médical...) Chaque année le CE fait ainsi partir un container de 80m³ à l'école de Madagascar.

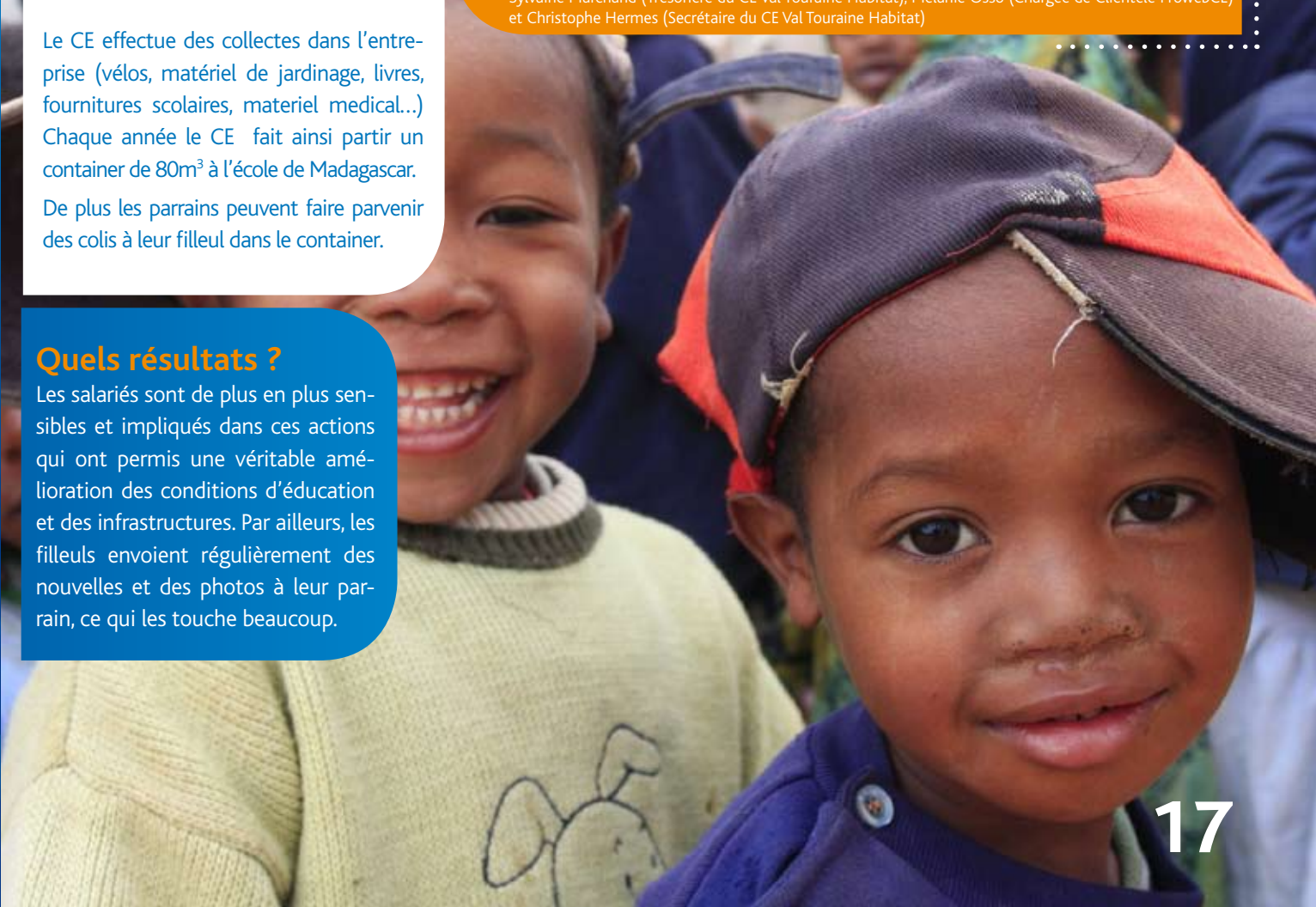
De plus les parrains peuvent faire parvenir des colis à leur filleul dans le container.

Quels résultats ?

Les salariés sont de plus en plus sensibles et impliqués dans ces actions qui ont permis une véritable amélioration des conditions d'éducation et des infrastructures. Par ailleurs, les filleuls envoient régulièrement des nouvelles et des photos à leur parrain, ce qui les touche beaucoup.



Sylvaine Marchand (Trésorière du CE Val Touraine Habitat), Mélanie Osso (Chargée de Clientèle ProwebCE) et Christophe Hermes (Secrétaire du CE Val Touraine Habitat)





futuroscope



**Pour son
anniversaire,
le Parc fait pétiller
les prix!**

Billetterie CE à date libre

34€ le billet 1 jour Adulte
au lieu de 38€**

26€ le billet 1 jour Enfant*
au lieu de 29€**

Billets valables 1 an à compter de la date d'achat pour 1 jour de visite selon le calendrier d'ouverture du Parc.
*Tarif enfant valable de 5 à 16 ans inclus. **Prix publics billets à date libre 2012.



ACTION POUR LES RETRAITÉS

1^{er} PRIX

CE Seyfert Forez

Un lien fort conservé entre les retraités et les actifs



Christophe Favard
et Hervé Beau (Secrétaire du CE Seyfert Forez)

CE Seyfert Forez

Nombre de bénéficiaires : 120

Le CE tient à garder un esprit de convivialité et d'entente entre tous les salariés, qu'ils soient actifs ou à la retraite. Une fois par an, une journée est dédiée aux anciens salariés. L'objectif de cet évènement est de garder le contact avec les retraités qui prennent beaucoup de plaisir à se retrouver.

En 2011, et comme chaque année, cette journée était placée sous le signe de la bonne humeur et de la culture. La journée a débuté par une visite d'un musée puis d'un moulin (fabrique de différentes huiles). Les convives ont ensuite déjeuné dans une pe-

tite auberge avant de passer à l'après-midi dansant. Les participants ont fini la journée dans la plus grande convivialité sur un air d'accordéon joué par l'un des salariés de l'entreprise.

Grâce à ce comité d'entreprise très chaleureux, les retraités font encore partie de la vie de l'entreprise. Avec un petit budget, les élus réussissent à organiser des actions originales et conviviales pour les anciens salariés.

Et aussi...

Les retraités sont également conviés à la journée « plein air », à la « soirée dansante » et au fameux « tournois de belotte ».

2^e PRIX

CE CEZUS

Une journée dédiée aux retraités sous le signe de la bonne humeur !

CE CEZUS

Nombre de bénéficiaires : 430

C'est avec impatience que les retraités de CEZUS attendent cette journée devenue traditionnelle pour les salariés.

Une fois par an, le CE réunit les salariés en l'honneur des retraités afin de conserver les liens entre anciens et actifs.

En 2011, les élus ont organisé une visite des caves d'Anjou suivie d'un repas convivial.

Les participants ont ensuite fait le tour de l'île de Bréhat avant d'assister à une pièce de théâtre qui a beaucoup plu.

Le CE se réjouit de l'engouement autour de ces manifestations car il est très important pour eux de valoriser leurs retraités.

Pour la suite...

Afin de garder en mémoire ces excellents moments passés ensemble, de nombreuses photos sont prises et transmises aux participants !



Bernard Pezet (Secrétaire du CE CEZUS) et Jean-Pierre Mériaud (Membre du Jury et Secrétaire du CEPF BNP Paribas)



PRIX SPÉCIAL DU JURY

CE France Telecom DT OUEST

▲ Une troupe de théâtre pour aborder les problèmes de la souffrance au travail

CE France Telecom

Nombre de bénéficiaires : 6 500

C'est en faisant appel à une troupe de théâtre que le CE France Telecom DT Ouest a décidé d'aborder la souffrance au travail. Le but étant d'engager le dialogue autour de ce sujet et de permettre aux salariés d'exprimer leur ressenti.

La troupe « Naje » (Nous n'Abandonnons Jamais Espoir) travaille sur le thème de la souffrance au travail et propose une pièce interactive où chacun peut jouer son rôle dans le spectacle intitulé « Les impactés ».

Les représentations ont été données à Rennes, Brest, Angers, Nantes et pour chaque ville 250 salariés étaient présents. Après chaque représentation, les salariés ont pu rencontrer la troupe et échanger sur le sujet.

Une manière pour chacun de mettre des mots sur des situations, et d'exprimer ses sentiments de façon ludique tout en restant dans la convivialité.



Franck Beaumont (élu CE FRANCE TELECOM DT OUEST) et Jean Auroux (Parrain du Trophée des CE)

Pour la suite...

Fort du succès de l'opération, le CE va soutenir les salariés qui souhaitent créer leur troupe de théâtre, de l'écriture à la représentation. Le CE va sponsoriser les spectacles mais également proposer aux salariés d'assister aux pièces de leurs collègues.

Trophée des CE Palmarès 2011



- Prix spécial du Jury
CE France Telecom Direction Territoriale Ouest



- Innovation CE*
*dans le cadre de l'évolution économique, technologique ou sociale de l'entreprise
1 CE Mazda Automobiles France
2 CE EADS France



- Action fédératrice
(hors arbre de Noël)
1 CE Casino Municipal d'Aix-en-Provence
2 CE Gys



- Meilleure communication
1 CE Egis Route
2 CE Société du Canal de Provence



- Aide individuelle au salarié et à sa famille
1 CE Val Touraine Habitat
2 CE FMC Automobiles



- Égalité des chances/
Action solidaire
1 CE Banque de France Nord-Pas de Calais
2 CE Val Touraine Habitat



- Action pour les retraités
1 CE Seyfert Forez
2 CE Cezus



... le fait de participer rappelle aux concurrents qu'ils font partie de cette grande famille de celles et de ceux qui œuvrent pour l'intérêt général dans leur entreprise. »



INTERVIEW

Jean AUROUX

NOUS AURONS LE PLAISIR CETTE ANNÉE DE POUVOIR VOUS LIRE, DANS « JEAN AUROUX, L'HOMME DES LOIS » (CRISTEL ÉDITIONS), POUVEZ VOUS NOUS EN DIRE PLUS ?

« Ce livre d'entretien avec Patrick GOBERT est à la fois un témoignage personnel et un hommage au monde du travail, en particulier à toutes et à tous ceux qui représentent et défendent leurs collègues dans les entreprises. Témoignage personnel car il m'a souvent été dit que, si on connaissait les lois, on connaissait peu l'homme. Bien que peu porté sur la publicité personnelle, j'ai donc accepté de parler un peu de ma vie. Hommage aussi en rappelant le travail législatif important fait, il y a trente ans déjà ! Qu'on se rassure ce n'est pas un ouvrage juridique, ni universitaire, mais un récit personnel et forcément subjectif d'un grand moment partagé avec le monde du travail. Bref, une façon de fêter cet anniversaire social. »

VOUS AVEZ DIT UN JOUR QU'À TRAVERS LE TROPHÉE DES CE, PROWEBCE ASSURAIT « LE SERVICE APRÈS-VENTE DE VOTRE MINISTÈRE », C'EST UN GRAND HONNEUR.

« Depuis 6 ans déjà, j'ai l'honneur de présider la cérémonie de remise des Trophées des CE et de récompenser des équipes méritantes issues de toutes branches professionnelles et venues de toute la France. Au moment du vote des lois concernant cette institution, je n'avais pas pensé à cette amicale et utile émulation pour la bonne cause, celle des salariés. Certes tous ne peuvent être lauréats mais le fait de participer rappelle aux concurrents qu'ils font partie de cette grande famille de celles et de ceux qui œuvrent pour l'intérêt général dans leur entreprise.

Merci à toutes et à tous et aussi...
aux organisateurs. »



Vous souhaitez vous inscrire ?

AIDE INDIVIDUELLE AU SALARIÉ ET À SA FAMILLE

Vous écoutez les salariés ? Leurs problèmes sont les vôtres ? Les salariés les plus démunis ont droit à des aides (logement, subvention, etc.) ? Décrivez-nous toutes les aides que vous leurs apportez (dialogue, conseils, prêts, etc.).

ACTIONS POUR LES RETRAITÉS

Les retraités bénéficient toujours des avantages du CE ? Vous avez participé au transfert de compétences entre futurs retraités et jeunes recrues ? Vous êtes toujours en contact avec les retraités ? Vous participez à la gestion de fin de carrière ? Racontez nous en quoi les seniors sont mis à l'honneur grâce à votre CE.

ÉGALITÉ DES CHANCES

Votre CE a contribué à :

- favoriser l'emploi dans l'entreprise des

jeunes connaissant des difficultés d'insertion sociale et professionnelle.

- renforcer l'emploi et l'insertion de personnes handicapées ou à la mise en place des procédures pour que les recrutements soient exempts de toute forme de discrimination.
- permettre la parité homme/femme.
- optimiser l'emploi des seniors.
- renforcer les critères objectifs prenant en compte les compétences et la performance dans l'évolution professionnelle.

ACTION FÉDÉRATRICE

Une sortie originale ? Un voyage inoubliable ? Une activité à succès ? Un lien s'est créé parmi les salariés de l'entreprise ? Comment et pourquoi votre CE fédère-t-il les salariés ?

Que ce soit au sein d'une petite, d'une moyenne ou d'une grosse structure, racontez nous votre histoire, vos sorties !

COMMUNICATION

Vous communiquez de façon efficace, moderne et originale ? Votre CE a son propre site Internet ? Vos bénéficiaires peuvent réserver en ligne ? Même si vous êtes sur plusieurs sites, l'information circule correctement ? Décrivez nous votre façon de communiquer.

INNOVATION DU CE DANS LE CADRE DE L'ÉVOLUTION ÉCONOMIQUE, TECHNOLOGIQUE OU SOCIALE DE L'ENTREPRISE

Une restructuration ? Une fusion ? Un changement de matériel ? Une demande faite à votre direction pour améliorer les conditions de travail ? Une très belle entente avec votre direction ?

Que ce soit sur le plan économique, technologique ou social, le CE a certainement eu son mot à dire, racontez nous votre histoire.

BULLETIN D'INSCRIPTION À L'ÉDITION 2012

Entreprise : _____

Prénom/Nom : _____ Tél : _____

Email : _____

Catégorie(s) choisie(s) : _____

Pour recevoir votre dossier de candidature, envoyez votre bulletin à inscription@tropheedesce.com
ou à **ProwebCE - Trophée des CE : 6-8 rue Gesnouin 92110 Clichy - Tél : 01 70 15 09 81**





LES COUPS DE CŒUR DU JURY



CE TECHNIPI CORPORATE SERVICES

Votre CE communique, surfez avec lui !

Le CE de TCS, nouvellement créé, a décidé de mettre en place une communication innovante, moderne, intensive et ciblée. Le début de l'aventure a commencé par la réalisation d'un site internet, accompagné par l'Agence DCE, conseil en communication. C'est en un temps record qui a pu être lancé ce site : un seul mois pour concevoir la structure, rédiger les contenus, mettre en ligne les informations, et bien sûr communiquer !

Le CE de TCS a créé l'événement autour du lancement de son site, avec un quizz en ligne, dans l'idée de surprendre les collaborateurs et leur donner envie de se connecter. Cette création a poussé le CE à établir son identité visuelle. Aussi le logo du CE a été décliné dans différentes couleurs, chacune d'entre elles correspondant à une activité. Le CE de TCS est donc un CE innovant, « Multicolore » aux multiples facettes. Grâce à une nouvelle charte graphique, l'identité du CE est affirmée, pour une image moderne et dynamique !

ILS ONT RETENU L'ATTENTION DU JURY



CE KERNEOS

La Santé avant tout ! Le comité d'entreprise Kerneos a pris la décision de mettre l'accent sur la couverture des frais de santé des salariés de l'entreprise. Ils ont donc consacré 57% de leur budget pour la mutuelle des salariés, soit 74 000€ pour l'année

2011. Aujourd'hui les 92 bénéficiaires sont ravis de ne plus avoir à se soucier de leurs frais médicaux et le CE espère pouvoir développer un budget encore plus conséquent pour cette action qui leur tient à cœur.

CE AJILON ENGINEERING

Un coup de Buzz ! Les 750 salariés étant répartis sur 13 sites différents et n'ayant pas accès aux mails professionnels du personnel, le CE a choisi de communiquer sur les différentes activités proposées par le comité d'entreprise en distribuant à chaque bénéficiaire une clé USB. 800 clés USB ont donc été commandées pour un budget de 4800€, un bon moyen de sensibiliser les salariés aux activités du CE, puisque suite à cette action, le CE a constaté une vague d'inscriptions.

OPH DE VILLEJUIF

Fêtons le printemps ! Afin de pouvoir fédérer les 90 bénéficiaires tous basés sur différents sites, le CE a choisi de mettre en place la fête du printemps, où tous peuvent se sentir concernés (contrairement aux autres actions proposées, comme la fête des mères ou des pères...).



C'est autour d'un goûter que 90 salariés se sont réunis, avec des fontaines de chocolat et d'autres gourmandises et ont reçu un bon d'achats. Pour un coût de 4000 € (1000€ de courses + 3000€ de bons d'achats), le CE a réalisé une action positive et appréciée des salariés, qui sera renouvelée l'année prochaine.

CE CHANEL

Convivialité et bons souvenirs avec les retraités ! Chaque année, le CE Chanel organise un repas pour les retraités de l'entreprise. C'est avec un pincement au cœur que chaque retraité quitte cette « maison » où ils ont souvent travaillé toute leur vie. Aussi, pour garder le contact



et les remercier pour leur implication au sein de l'entreprise, ils sont reçus dans les locaux pour se remémorer leurs bons souvenirs. Malgré l'invitation à partir de 13h, nombreux sont ceux qui arrivent 2 heures avant pour se retrouver et échanger

des nouvelles. Un apéritif au champagne et petits fours accompagnent la présentation des derniers changements et des résultats de l'entreprise. Un repas convivial, avec entrée, plat, dessert et boissons leur est servi par les membres de l'équipe CE. Un moment de détente et de rire autour des anecdotes de chacun. Le CE offre un bouquet de fleurs aux femmes et tous repartent avec un colis offert par l'entreprise. Cette année 70 retraités ont partagé ce moment, pour un budget de 1500€.

CE ORCIP

Un geste humanitaire! Le CE ORCIP (70 bénéficiaires) a décidé d'utiliser une part de son budget pour faire des dons à « Planète Urgence », un organisme qui envoie des bénévoles dans les pays défavorisés afin de leur prêter main forte. Ces dons ont permis de payer des kits scolaires à des enfants de Bali et à soutenir la reforestation.



2000€ ont été collectés sur le budget non utilisé normalement accordé aux primes sportives. Le CE achète pour les enfants des salariés des livres rédigés par « Planète Urgence », expliquant les difficultés que rencontrent les pays en voie de développement pour le jeune public. La direction quant à elle offre aux employés souhaitant devenir bénévoles auprès de « Planète Urgence », pendant les congés payés, leurs frais de voyage et de vaccination. Aussi, après un voyage humanitaire d'une salariée à Bali, 3 autres salariés devraient partir au Bénin et au Zimbabwe.

CE HARMONY MEDICAL SERVICE

Escapade en bord de mer ! Afin de réunir les salariés de l'entreprise dans un cadre convivial et extérieur, le CE a organisé et entièrement pris en charge un week-end en Vendée en bord de mer. Au programme, activités de plein air (baignade, jeux collectifs...), repas et soirée dansante,

hébergement dans les mobilhomes d'un camping associatif, pour un réel week-end de détente et de partage. Un vrai succès car la moitié des salariés de l'entreprise a participé à ce projet (150 personnes). L'année prochaine, le CE envisage de renouveler l'opération dans un cadre plus exotique, en organisant un voyage en Crète ou en République Dominicaine.

CE AMADA

Un coup de pouce ! Pour venir en aide aux salariés en difficultés passagères, le comité d'entreprise a mis en place un prêt à taux 0 pour ses bénéficiaires, que ces derniers peuvent rembourser à leur rythme. N'ayant pas de budget prévu pour cette action, ces prêts sont accordés avec une partie du budget de fonctionnement du CE et des accords avec la direction ont été mis en place. Un véritable soutien, une écoute positive, le CE permet à ces personnes de reprendre pied. Les prêts sont toujours remboursés dans les délais et sans aucune complication par les bénéficiaires, qui sont très satisfaits de cette aide, et qui apprécient en plus du geste financier l'esprit humain de cette initiative.

CE SAGEM DS

Solidarité avec les malades d'Alzheimer! Tous les ans, le CE réserve le résultat des placements financiers de ses fonds ainsi qu'une part de la redevance liée au contrat des distributeurs de boissons à des associations caritatives. C'est en écoutant la



radio que le CE a appris qu'un hôpital de la région parisienne testait un

nouvel appareil auprès des personnes atteintes de la maladie d'Alzheimer : une borne musicale contenant 2000 titres connus, permettant de stimuler la mémoire des patients grâce aux activités proposées autour de la musique : retrouver les paroles, l'époque de la chanson, l'interprète...

Malheureusement l'hôpital, ayant d'autres priorités budgétaires, ne pouvait pas financer ce projet. Après consultation de tout le CE, la décision fût prise : acheter la borne et en faire don à l'hôpital, pour une valeur de 5892,69€. Un geste de solidarité chaleureusement remercié par les pensionnaires et tout le personnel de l'hôpital.

Un jury de choc pour valoriser et récompenser les comités d'entreprise

Qu'ils soient élus de CE ou professionnels, leurs différences font la force de ce Jury 2011 et nous les remercions chaleureusement pour leur implication dans cette magnifique aventure.

Leur partialité, leur sensibilité et leur esprit critique ont été cruciaux dans le choix des CE lauréats 2011.

À travers ces quelques interviews, nous avons voulu vous faire découvrir les membres du Jury du Trophée des CE 2011.

EN TANT QUE SECRÉTAIRE DE VOTRE CE, VOUS ÊTES AU CŒUR DU SUJET AU QUOTIDIEN. VOUS RECONNAISSEZ-VOUS DANS LES DOSSIERS DES CE CANDIDATS ?

Alain Wiencek : En tant que secrétaire, bien sûr que je reconnais des actions que nous menons nous aussi. Au-delà du ticket cinéma qui augmente le pouvoir d'achat, nous aidons également nos salariés rencontrant des difficultés passagères grâce au fond de solidarité.

Aujourd'hui le rôle du comité d'entreprise est de répondre équitablement à tous nos collègues avec le meilleur partage possible.

INTERVIEW DU JURY

Apporter des chemins de sagesse entre la direction et nos collègues.

La vie du travail n'est pas un long fleuve tranquille. Elle est faite de management, de politique d'entreprise, de partenaires sociaux, d'hommes et de femmes qui travaillent pour une rémunération, mais avec des objectifs différents parfois ! Le travail syndical n'est pas vain, il faut simplement être le plus intègre possible.

QUELS THÈMES SONT LES PLUS RÉCURRENTS DANS LES DOSSIERS SOUTENUS PAR LES CE CANDIDATS ?

Caroline Jacob : Ma participation au Jury des Trophées des CE a été très instructive, je ne m'attendais pas à autant de candidatures et de motivation de la part des comités d'entreprise.

J'ai pu découvrir toutes les opérations que peuvent gérer ces comités tout au long de l'année, avec des démarches simples et nombreuses mais aussi rares et très originales. La plupart du temps, les comités d'entreprises présentent des actions menées lors des fêtes de fin d'années pour leurs salariés actifs et parfois même pour leurs retraités. Mais beaucoup d'entre eux m'ont étonnée par le nombre d'événements qu'ils pouvaient organiser durant l'année. Souvent ce sont de petits comités avec de petits budgets, mais ils se démènent énormément pour rendre la vie dans l'entreprise plus agréable à leurs salariés. Ce fut une très belle expérience pour moi, qui je l'espère se renouvellera...

SUR QUELS CRITÈRES SE BASE LE JURY POUR SÉLECTIONNER LES MEILLEURS DOSSIERS ?

Saléha Bouchémoua : La qualité du dossier présenté est le critère déterminant sur le fond d'abord, sur la forme ensuite. Sélectionner un dossier n'est pas une tâche aisée. Il est particulièrement important de souligner les efforts que développent les CE de petite taille et au budget limité, dans la mise en place d'activités éligibles à l'une ou l'autre des catégories du Trophée.

En cela, il est essentiel pour tous les membres du Jury d'échanger leurs points de vue afin d'opérer un choix toujours difficile.

QU'ATTENDEZ-VOUS DES CE QUI DÉPOSENT LEUR CANDIDATURE ?

Pierre Watrelot : J'attends que les CE fassent preuve d'originalité, d'engagement et d'enthousiasme dans cette démarche, qu'ils nous emmènent, à travers leur dossier, au cœur de leurs actions, et nous fassent ressentir leur implication et le retour des bénéficiaires. En tant que jury, je trouve important de pouvoir avoir une vision globale des projets du CE, et connaître les bénéfices qu'en tirent les salariés avec des éléments concrets. J'attends des CE qu'ils prennent conscience de l'impact qu'ils ont sur les bénéficiaires, et de l'enjeu de leurs réalisations au sein de l'entreprise.

À QUELS TYPES D'ACTIONS ÊTES-VOUS SENSIBLE ?

Pierre Watrelot : Je suis sensible aux actions solidaires et collectives qui amènent les salariés à partager des moments ensemble. Réussir à créer des événements fédérateurs capables de renforcer les liens entre les salariés, les amener à tisser de nouveaux liens, dans un autre cadre, me paraît être l'une des principales missions des comités d'entreprise.

Je suis également sensible à la capacité du CE à se mobiliser face à la situation difficile d'un salarié, à engager une entraide collective pour l'intérêt d'un individu, la solidarité et l'effort global de salariés qui viennent en aide à l'un d'entre eux.

QUELS CONSEILS DONNERIEZ-VOUS AUX CANDIDATS 2012 ?

Valérie Ygon : Je leur conseillerais de ne pas hésiter à documenter leur dossier avec des photos afin de leur donner vie. En effet nous recevons de très nombreux dossiers et il est important de transmettre au Jury les émotions, les joies et les satisfactions que le comité d'entreprise a su procurer aux salariés de l'entreprise.

COMMENT ÊTES-VOUS DEVENUE MEMBRE DU JURY DU TROPHÉE DES CE ?

Saléha Bouchémoua : En 2010, le CEPF BNP Paribas a obtenu le 1^{er} prix du Trophée des CE dans la catégorie Communication. L'année suivante, comme nous ne concourions dans aucune des catégories, Proweb CE l'organisateur, nous a invités à

faire partie du Jury. Nous avons apprécié la rencontre et les nombreux échanges avec les autres membres du Jury.

QUE SOUHAITEZ-VOUS AU TROPHÉE DES CE ?

André Ziade: Un passage au journal de 20h! Dans la morosité ambiante et en contraste avec toutes les mauvaises nouvelles qu'on nous répète à longueur de journée, mettre en avant les initiatives de personnes qui se mettent au service des autres pour améliorer leurs vies au quotidien me semble exemplaire !

POURQUOI AVEZ-VOUS EU ENVIE DE PARTICIPER À CE JURY ?

Sophie Khalifa : Cette participation nous a permis de mieux connaître les candidats et clients de Meyclub, d'être plus proches des attentes de notre clientèle comités d'entreprise et d'aller à la rencontre de leur quotidien et des actions mises en œuvre au sein de leur société.

Il était important également de se rapprocher des équipes de ProwebCE, qui représentent une part importante du flux clientèle comité d'entreprise au Crazy Horse Paris.

QUELS DOSSIERS VOUS ONT LE PLUS MARQUÉ POUR CETTE ÉDITION 2011 ?

Alain Wienczek : Le dossier le plus marquant et le plus sensible en rapport avec le salarié est celui de France Telecom DT Ouest. C'est l'être humain et son lien avec le travail. Cette pièce jouée par des comédiens pour exprimer la souffrance au travail et ces conséquences en présence des salariés et leurs familles, car aujourd'hui l'accord sur la pénibilité n'est pas un hasard.

Car l'État reconnaît que le travail peut causer des dégâts irréversibles pour les femmes et les hommes, encore faut-il que l'accord soit négocié avec les partenaires sociaux. Le second dossier est celui du CE Banque de France Nord-Pas-De-Calais avec une sensibilisation sur les espèces animales menacées, la récupération de portable pour la Ligue Contre le Cancer, la collecte des piles usagées et le chèque reforestation pour économiser notre planète menacée.



**ZOOPARC
DE BEAUVAL**

ZOOM SUR L'HISTOIRE FABULEUSE DES PANDAS DU ZOO DE BEAUVAL !

Très engagé dans la protection des espèces menacées et classé parmi les 15 plus beaux zoos au monde, le ZooParc de Beauval est un lieu magique et inoubliable. En tant que lieu très apprécié des comités d'entreprise et des bénéficiaires, nous avons souhaité vous raconter une des plus belles et émouvantes histoires du ZooParc de Beauval : celle de l'arrivée incroyable du seul couple de pandas de France le 15 janvier dernier.

UN « TRÉSOR NATIONAL CHINOIS » AU CŒUR DES CHÂTEAUX DE LA LOIRE

Ce statut unique au monde confère aux pandas une protection complète sur le territoire chinois. Tous les pandas à travers le monde appartiennent au Gouvernement Chinois.

Celui-ci n'autorise la sortie d'animaux de son pays qu'à la demande du Président de la République ou du Roi du pays de destination et dans le but de programmes de reproduction et de protection ambitieux et précis.

UNE DEMANDE PRÉSIDENTIELLE EN FAVEUR DU ZOOPARC

Convaincu de l'excellence du ZooParc de Beauval (reproduction des espèces menacées, soutien dans la sauvegarde en milieu naturel, pédagogie...), et soucieux de soutenir ce projet enthousiasmant, le Président de la République, Nicolas Sarkozy, a porté la demande officielle auprès de son homologue Hu Jintao lors de leurs rencontres internationales.

UNE ARRIVÉE HORS NORME !

Un avion cargo spécialement affrété et une escorte de police de l'aéroport jusqu'au ZooParc pour nos pandas !



Innovez et offrez le chèque-cadeaux Meyclub

Cinéma, Parcs, Spectacles, Loisirs, Sports, Presse...

-40%

-10%

-50%

-20%

-30%



Grâce au Chèque-cadeaux Meyclub
faites plaisir à coup sûr pour tous
vos événements !

Noël, Fête des mères, Fête des pères,
Rentrée des classes...

meyclub
créateur de bonheur

Rencontrons-nous !

web. www.meyclub.net

tél. 01 70 15 09 50

e-mail. info@meyclub.com

